

MEMORIAL DESCRITIVO

Modelo: HIDO 3 / 700S

Marca: RBZ GMBH

Aplicação: Fabricação de peças automotivas de plástico.

Descrição: Máquina de moldagem por processo de transformação térmica para tubos de plástico com passagem de fluídos (Ureia e Água Deionizada), tecnologia usada em veículos a diesel para reduzir as emissões de óxidos de nitrogênio (NOx). A solução é injetada no sistema de escapamento, especificamente no catalisador de Redução Catalítica Seletiva (SCR).

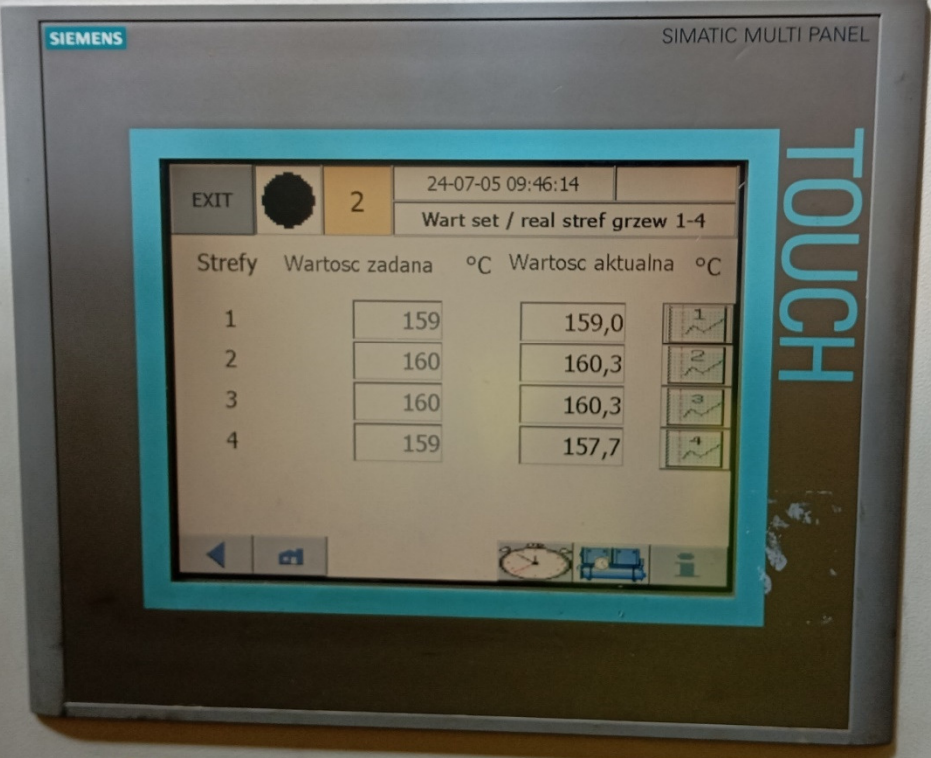
A máquina possui construção em formato de túnel e funciona de acordo com o princípio de convecção, contendo os seguintes elementos; câmara de aquecimento, câmara de resfriamento/transição e câmara de resfriamento (ambas câmaras frigoríficas), sistemas de transporte, bandejas de ferramentas.

A câmara de aquecimento contém dimensões de 5180 mm x 1178 mm x 2647 mm (C x L x A) possuindo 4 zonas de aquecimento consecutivas e ajustáveis separadamente a 160 °C, +/- 5° C, parametrizados por receita, geradas na IHM e enviada ao controlador lógico programável (CLP) S7-300 da Siemens, a transferência de calor é feita por ar, circulado por ventiladores. A câmara possui no total 28 resistências, 16 resistências de 4kW nas zonas 1 e 2 (8 resistências em cada zona), 12 resistências de 4kW nas zonas 3 e 4 (6 resistências em cada zona), em regime de controle por software, utilizando PID, com fluxo de ar contínuo e controlado tendo 2 ventiladores em cada zona, com potência de 0,55 kW cada, um acima e outro abaixo, garantindo a distribuição homogênea em todas as superfícies e cavidades das peças, isso também se dá a velocidade controlada da esteira de 7,43mm/s, contendo rolos de aço, mancais, transmissão por corrente e moto-redutor, que transportam as peças.

A câmara de resfriamento e transição contém dimensões de 5725,5 mm x 2899 mm x 2554,05 mm (C x L x A), a movimentação dos ferramentais e peças são feitas por cilindros lineares pneumáticos horizontais e fusos esféricos com moto-redutor e mancais rolamentados, a câmara trabalha em conjunto com um chiller com dimensões de 3200 x 800 x 2030 mm (C x L x A) e com capacidade nominal de resfriamento de 44 kW, e potência de absorção de 18 kW, trabalhando com set-point de temperatura da água em 10 °C, possuindo 8 ventiladores de 1,1 kW de potência cada, dentro dessa câmara com fluxo de ar direto, contínuo e homogêneo nos ferramentais e peças.

Após a transição, está acoplada outra câmara também de resfriamento, que faz o trajeto para a esteira final de descarregamento, esta continuação da câmara em formato de túnel possui dimensões 6880 mm x 1368 mm x 2535,05 mm (C x L x A), contendo mais 6 ventiladores de 1,1 kW, mantendo o fluxo de ar direto, contínuo e homogêneo.

Nas duas câmaras citadas acima, o que garante a temperatura em conjunto com o chiller dentro das câmaras, são 13 ventiladores de 0,5 kW de potência cada, circulando o ar em 13 trocadores de calor, garantindo a troca de temperatura e mantendo o set-point de 10°C.

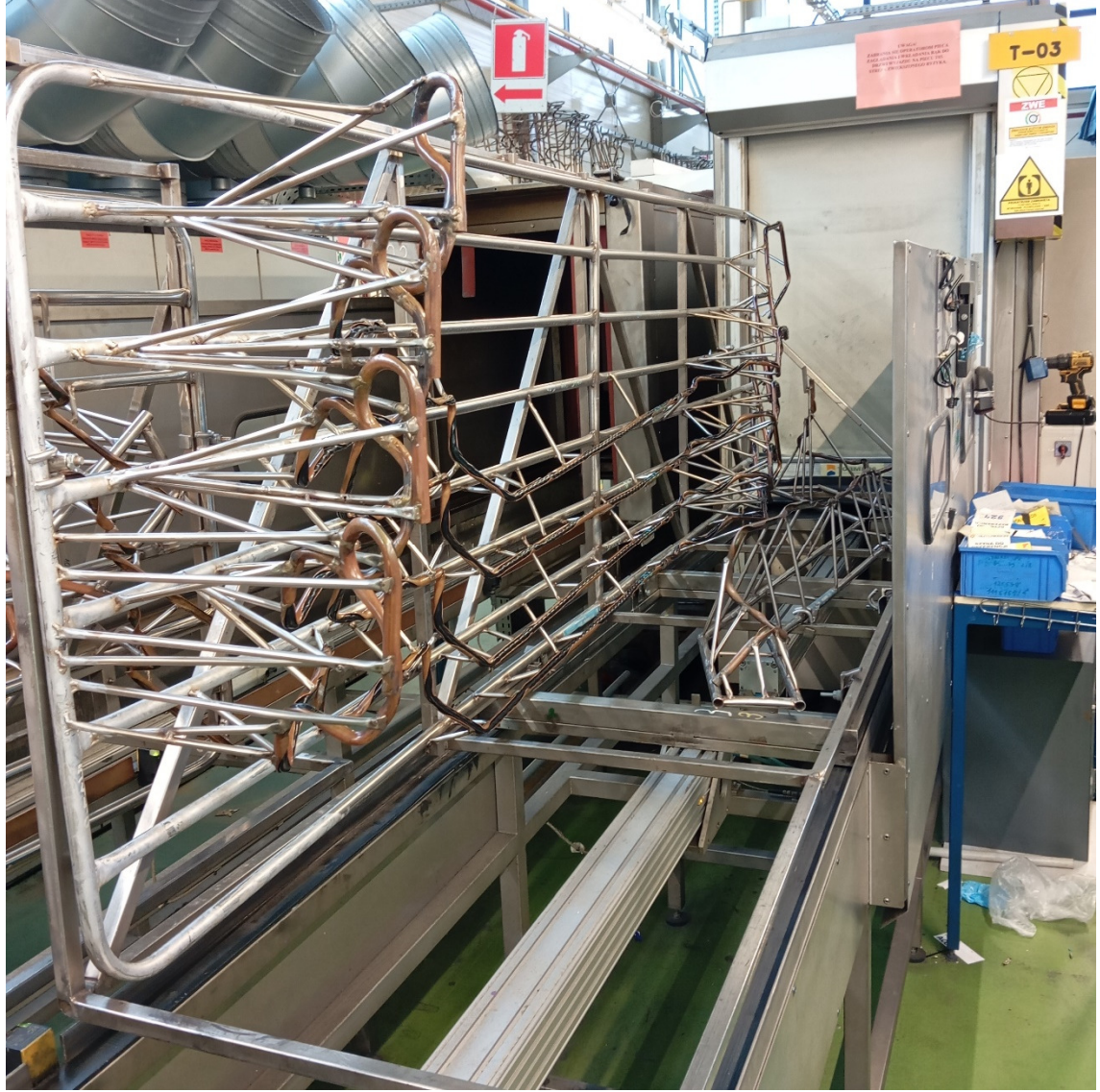


OP
4343









ELEKTROM

WICE 150, 32-410 Dobczyce
505 444 315, elektrom.pl

LUOROWANE
PLARNIANE

410 A
2 x 3,3 kg
L x 6,89 t
2088



RITTAL
GmbH & Co. KG
Auf dem Stützelberg
D-35745 Herborn



4 A 1

SK3335.899

TTC20400TT00S271AB
Rückkühlanlage
Chiller

Bemessungsspannung	3/400V 50Hz	3/460V 60Hz
Rated voltage	V	V
Maximaler Strom	38,43 A	32,66 A
Maximum current		
Anlaufstrom	94,8 A	94,5 A
Starting current		
Nominale Kühlleistung	40000 W	44000 W
Nominal cooling capacity		
Max Leistungsaufnahme	17910 W	23100 W
Max absorbed power		
Zulässige Druck	PT ref: 10	PT wat: 0
Allowable pressures	PS HP: 42 PS LP: 30	PS wat: 0
Kältemittel/Füllgewicht	R410A - 3,3+3,3kg	
Refrigerant/Charge		
Temperaturbereich	+ 10 / + 43 °C	+ 10 / + 43 °C
Temperature range		
Fluid Druckbereich	1,6-2,8 bar	2,3-4,0 bar
Fluid pressure range	bar	bar
Tankvolumen	150 l	
Tank volume		
Geräuschpegel	72 dB(A)	
Noise level		
IP Schutzart EN60529	IP 44	
IP Class EN60529		
Gewicht	646 kg	
Weight		
Baujahr	29/06/2015	
Date of construction		
Seriennummer	2015K000116324	
Serial number		
WA	231311764/1	

DICHTHEIT GEPRÜFT - EN378-2 leakage tested
Enthalte vom Kyoto-Protokoll erfasste fluorierte Treibhausgase, 0045
Contains fluorinated greenhouse gases covered by Kyoto Protocol

CE

SK3335.899

231311764/1

ATTE

Working on the
by authorized p

Recommended anti
"N" or our Rittal RI-F
glycol content betwe
by volume

Before switching on t
remove the screw on t
and fill the pump body
until it overflows

Check the voltage supp
and phase rotation

Take attention at the docu







